

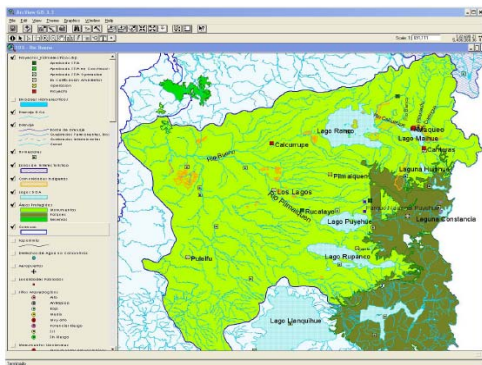
**Comisión Nacional de Energía (CNE)
“Sistema de Información Geográfica (SIG) de Capacidad
Termoeléctrica del País”**

1. ANTECEDENTES

La Comisión Nacional de Energía (CNE) desarrolló un Sistema de Información Geográfico (SIG) con información de las centrales hidroeléctricas en operación y proyectadas, el cual cuenta al año 2007 con capas de información de cartografía base, recursos naturales, arqueológicos, comunidades indígenas, entre otras bases de información indicadas a continuación:

- Bosque Nativo
- Biodiversidad
- Pisos Vegetacionales
- Sitios Prioritarios de Protección de Biodiversidad
- Humedales
- Senderos de Chile
- SNASPE
- Cuencas, Subcuencas
- Fuentes Hidrográficas
- Lagos, embalses
- Cartografía Base
- Derechos de Agua
- Proyectos Hidroeléctricos
- Centrales Hidroeléctricas
- Especies Vulnerables de Flora y Fauna
- Zona de Interés Turístico
- Áreas y/o Comunidades Indígenas
- Arqueología
- Zonas con Denominación de Origen

La cobertura geográfica de estas capas de información es desde la Región de Coquimbo hasta la Región de Aysén del General Carlos Ibáñez del Campo.



Esta información, administrada a través del software ArcView, el cual permite desplegar la información contenida en las diversas capas, entregando de esta forma visualizaciones del estado actual y futuro del desarrollo hidroeléctrico. A modo de ejemplo, la siguiente figura muestra la cuenca del Rio Bueno contenida en el SIG CNE, con capas de información de las centrales y proyectos hidroeléctricos, humedales, zonas de interés turístico, comunidades indígenas, lagos, áreas protegidas y el contorno de la cuenca.

Este SIG, a la fecha cuenta solamente con antecedentes del desarrollo hidroeléctrico del país, requiriéndose que sea complementado, y ampliado a las regiones que no fueron incorporadas en el SIG anterior, con la información correspondiente a la generación termoeléctrica que sea relevante para los requerimientos de la Comisión Nacional de Energía.

2. OBJETIVOS

Complementar el actual SIG que posee la Comisión Nacional de Energía con los antecedentes de la capacidad termoeléctrica actual y futura de todo el país, principales líneas de transmisión (líneas de transmisión, evacuación y subestaciones eléctricas), e infraestructura de aprovisionamiento de combustible (oleoductos, gasoductos, terminales marítimos y lugares de almacenamiento de combustibles), e integrando información ambiental relevante de los proyectos de esta categoría.

3. RESULTADOS

Se proveerá de un catastro de información (a marzo de 2008) en formato Shape de ArcView, metadata explicativa, en datum WGS 84, Huso 19 a escala 1:250.000, referente a las características de las centrales termoeléctricas; recepción, almacenamiento y transporte de grandes volúmenes de combustibles para terminales marítimos, oleoductos gasoductos y otros, e información relativa a los sistemas de transmisión eléctrica existentes en la actualidad y respecto a proyectos futuros, incorporando al SIG de la CNE la capacidad termoeléctrica del país, organizado por sistemas eléctricos.